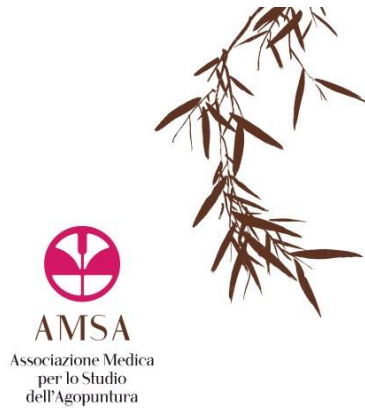


Seminario congiunto AMSA-Xin Shu



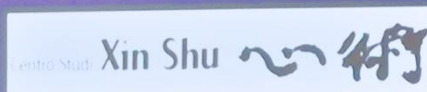
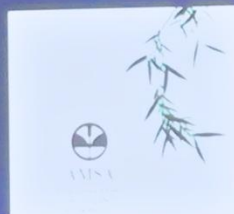
Centro Studi **Xin Shu** 心術

Un caso clinico interessante

Dott.ssa Vincenza Drago

Dott.ssa Vincenza Drago

Seminario congiunto



Un caso clinico interessante

Ostia, 10-05-2015

Vincenza Drago



Caso clinico: Elena

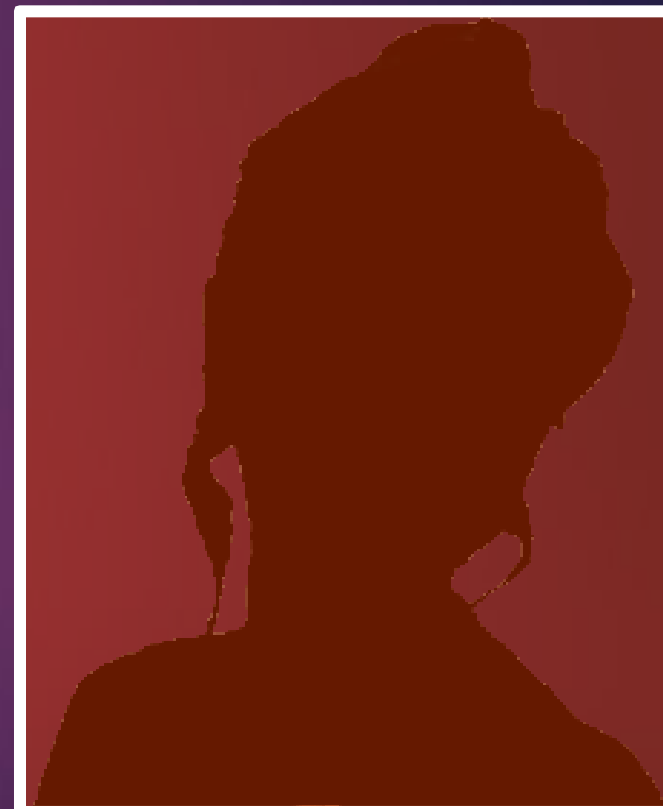
3

tende a nascondere il suo disagio e la sua rabbia

Apparentemente schiva e indifferente

E.O.:

- Lingua arrossata sulla punta e sui margini laterali con una lievissima patina biancastra
- non riesce a prendere peso
- Insonnia (uso di marijuana)
- sudorazione notturna
- Talvolta incontinenza urinaria
- Profonda astenia
- polsi: superficiale e rapido su pollice sx e barriera dx; a corda su barriera sx; vuoti i piedi
- Numerosi capillari sulle gambe (40 BL) e voglia triangolare (15 e 16 VG, 10 BL 20 GB)



Caso clinico: Elena

4

TRATTAMENTO

TM di piccolo intestino

10 BL

60 BL

17 BL in MOXA

I sintomi sono scomparsi dopo due sedute

Caso clinico: Elena

5

2° visita: dopo circa 10 giorni

Dolore in sede dorsale (16/17 BL) con estensione alla branca esterna e dolore toracico (25 GB) di tipo muscolare

TRATTAMENTO:

TM di BL

7 SI (Zhizeng)

TM di GB

21 GB (JianJing, pozzo della spalla)

37 GB (GuangMing)

Caso clinico: Elena

GB - LR accoppiati Biao-Li:

Ristagno di qi di LV o risalita di yang di LV da rabbia o frustrazione si scaricano in alto lungo il canale di vescica biliare e si accumulano facilmente a livello del collo

Dopo due sedute i dolori scompaiono, Elena vuole continuare a “fare da cavia” così, una volta ristabilito il livello Wei, decido di usare i LUO

37GB (GuangMing) luo di GB con ago e martelletto

15 CV (Jiu Wei) punto luo-collegamento di Ren Mai con ago e moxa

Caso clinico: Elena

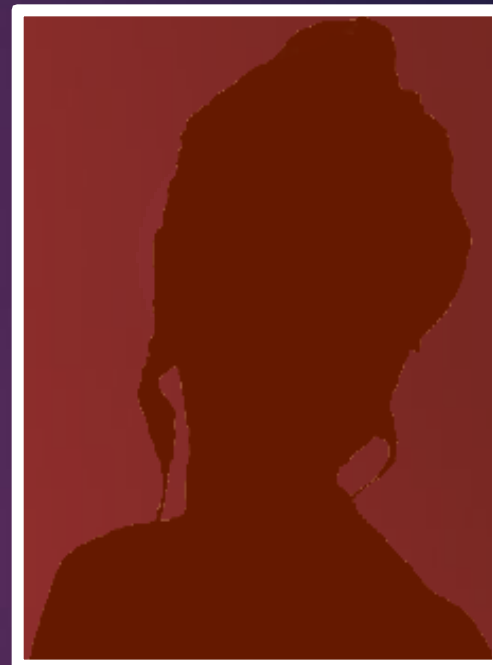
7

Dopo circa 4 sedute

- Lascia il compagno
- Trova un nuovo lavoro
- Si apre agli altri
- Si prende cura della figlia e finalmente anche di se stessa

circa 20 giorni fa mi chiede di risolvere il problema della
SUDORAZIONE

- Alterazione del cuore con insoddisfazione-frustrazione, stasi di qi e sangue e difficoltà a vivere serenamente
- Sbloccare il diaframma?



Caso clinico: Elena

Diaframma = asse del qi e del sangue, controllato dal fegato

Insoddisfazione/frustrazione = contrazione diaframmatica, stasi di qi e successiva stasi di sangue

Stasi di sangue = alterazioni dello Shen

Sangue di fegato = qi di cuore

Cuore = speranza di andare oltre la tristezza e la disperazione

Caso clinico: Elena

Diaframma = asse del qi e del sangue, controllato dal fegato

Insoddisfazione/frustrazione = contrazione diaframmatica, stasi di qi e successiva stasi di sangue

Stasi di sangue = alterazioni dello Shen

Sangue di fegato = qi di cuore

Cuore = speranza di andare oltre la tristezza e la disperazione

Caso clinico: Elena

10

E.O.: lingua con patina sottile bianco-giallastra al centro e posteriormente, tremolante

polso superficiale e rapido pollice di dx, rapido e profondo quello di sx, teso su barriera dx, a corda barriera sx, vuoti i piedi

TRATTAMENTO

17 VC (Shan Zhong, centro del petto) punto mu di PC e punto mare del qi

3 HT (ShaoHai, piccolo mare) punto mare e acqua del canale di cuore

7 HT (Shenmen, porta dello shen) punto Shu, Yuan e terra del canale di cuore

4 KI (Dazhong, grande campana) punto-collegamento del canale di rene

Caso clinico: Elena

11

Elena continua a sudare tantissimo

Comincio a pensare che la stasi di qi e di sangue, nel tempo, abbiano generato Calore interno, vuoto di sangue con successivo ristagno dei fluidi nel polmone , flegma e ristagno nel Cuore con

Alterazione dello "SHEN"

Caso clinico: Elena

12

Poiche 'la stasi di qi e' una forma "yang,

In patologia si sviluppa fuoco e calore che va raffreddato per non avere consumo di qi o di sangue, disturbi dello Shen o comparsa di flegma

Cerco allora di "NUTRIRE LO YIN "

Per assicurare al corpo Acqua sufficiente a controllare il fuoco

Caso clinico: Elena

13

Dopo circa 10 gg Elena torna per provare di nuovo
Polsi: Galleggiante il pollice di dx, rapido e profondo
quello di sn teso su barriera dx, rugoso (sottile e
teso) barriera sn.

Vuoti i piedi

Lingua: induito bianco un po giallastro al centro e
posteriormente, non e'sottile ma non ci sono
impronte

Ha il ciclo (due volte in un mese)

Tosse con catarro

Persiste lieve dolenzia periombelicale

TRATTAMENTO

6HT (YIN XI) fessura dello YIN

Regola il sangue di cuore , calma lo Shen , modera le condizioni acute, purifica il fuoco “Vuoto”. I punti Xi sono punti in cui qi e sangue si radunano e si immergono in profondita'

I punti Xi dei canali yin oltre le patologie acute e dolorose hanno anche l'azione di trattare il sangue

YIN XI tratta i liquidi yin del Cuore : Cio' che dal cuore e' conservato all'interno e' sangue , cio' che e' emesso all'esterno e' il sudore

IL SUDORE E' IL FLUIDO DEL CUORE

A causa della stretta relazione tra sangue e sudore e dell'abilita' dei punti XI di armonizzare il sangue , YIN Xie' essenziale nel trattamento della sudorazione notturna sia da deficit di yin che di sangue di Cuore

Caso clinico: Elena

15

LI 4